



Lieferwerk:

BAB Belag AG Birmensdorf

Prüfstelle:

Walo Bertschinger

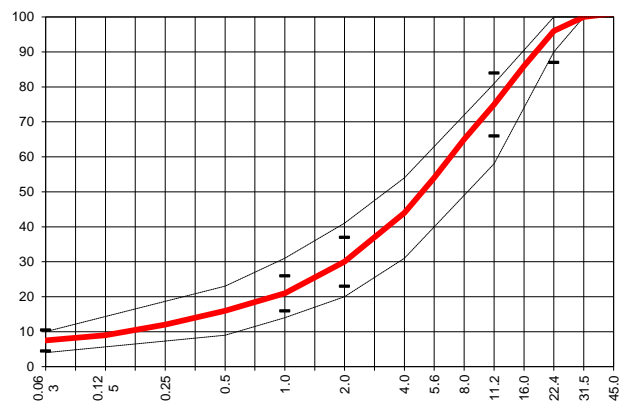
Walzasphalt - Deklaration

2022

AC T 22 S Bdm. 50/70

Mischgutangaben	Sollwerte	Anforderungen	Code:	25033
Bindemittel:				
Ziel-Bitumen	B 50/70			
- $\Sigma$ lösl. Bindemittelgehalt M-%	4.0	Toleranz EW = $\pm 0.6$		
Zugabebitumen	B 330/430			
Rückgewinnung aus Mischgut:				
- Penetration: min. [ $1/_{10}$ mm]	25			
- Penetration: max. [ $1/_{10}$ mm]	55			
- Erweichungspunkt R+K: min.	50			
- Erweichungspunkt R+K: max.	65			
- Elastische Rückstellung [%]	---			
Mineralstoffe Herkunft:				
- Füller	Eigenfüller			
- Kalkhydrat	---			
- feine Gesteinskörnung	HASTAG			
- grobe Gesteinskörnung	HASTAG, Fischer Staffelbach, RZO			
- Mineralanteil Sand $\leq 2.0$ mm	30 M-%			
- Mineralanteil Splitte $\geq 2.0$ mm	70 M-%			
Mineralkategorie	C 70/10	C 70/10		
Recycling-Granulat	RA 0/8 + RA 8/22 RZO			
- Kaltzugabe M-%				
- Warmzugabe M-%	75			
- Sekundärspilt M-%	5			
Marshall-Werte:				
- Verdichtungstemperatur	145 °C			
- Raumdichte Mg/m <sup>3</sup>	~ 2.387			
- Rohdichte Mg/m <sup>3</sup>	~ 2.526			
- Hohlraumgehalt HM, Vol-%	5.5	4.0...7.0		
- Hohlraumfüllungsgrad VFB,%	---			
- Stabilität S kN	---			
- Fliesen F, mm	---			
Bei H und S Belägen:				
Spurrinntest LCPC [29]				
- 10000 Prüfzyklen %	1.99	$\leq 10\%$		
- 30000 Prüfzyklen %	2.66	---		
Wasserempfindlichkeit %	93.8	$\geq 70\%$		
Korngrössenverteilung:	mm	Toleranz		
- Einzelwerte Siebdurchgang	45.0 [M-%]			
	31.5 [M-%]	100.0		
	22.4 [M-%]	96.0	-9/+5	
	16.0 [M-%]	86.0		
	11.2 [M-%]	75.0	$\pm 9$	
	8.0 [M-%]	65.0		
	5.6 [M-%]	54.0		
	4.0 [M-%]	44.0		
	2.0 [M-%]	30.0	$\pm 7$	
	1.0 [M-%]	21.0	$\pm 5$	
	0.5 [M-%]	16.0		
	0.25 [M-%]	12.0		
	0.125 [M-%]	9.0		
	0.063 [M-%]	7.5	$\pm 3$	

Typprüfung		erfüllt
Nummer:	22 D	ja
gültig bis:	27.04.2025	
Konformitätserklärung		ja



Datum:  
Stempel / Unterschrift  
Belagswerk  
BAB Belag AG Birmensdorf  
Obere Heslibachstrasse 8  
8700 Küsnacht

Datum: 14.01.2022  
Stempel / Unterschrift  
Akkreditiertes Labor  
Walo Bertschinger Central AG  
Zentrale Labordienste  
Giessenstrasse 5, 8953 Dietikon I

Datum:  
Stempel / Unterschrift  
Unternehmer