



Lieferwerk:

BBA Belagswerk Beringen AG

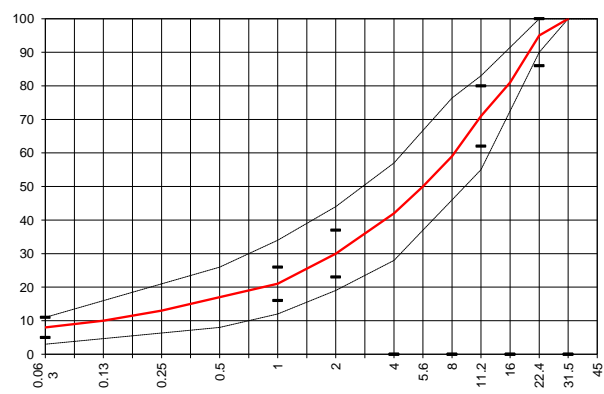
Prüfstelle: Prüflabor AG

Walzasphalt - Deklaration 2022 AC F 22 Bdm. 50/70

| Mischgutangaben | Sollwerte | Anforderungen | Code: | 15030 |
|--|-----------------------|-------------------------|-------|-------|
| Bindemittel: | | | | |
| Ziel-Bitumen | 50/70 | | | |
| - Σ lösl. Bindemittelgehalt M-% | 3.90 | Toleranz EW = ± 0.6 | | |
| Zugabebitumen | 330/430 | | | |
| Rückgewinnung aus Mischgut: | | | | |
| - Penetration: min. [$1/10$ mm] | 25 | | | |
| - Penetration: max. [$1/10$ mm] | 55 | | | |
| - Erweichungspunkt R+K: min. | 50 | | | |
| - Erweichungspunkt R+K: max. | 65 | | | |
| - Elastische Rückstellung [%] | --- | | | |
| Mineralstoffe Herkunft: | | | | |
| - Füller | Eigenfüller | | | |
| - Kalkhydrat | --- | | | |
| - feine Gesteinskörnung | Kies AG/ Meichle+Mohr | | | |
| - grobe Gesteinskörnung | Kies AG/ Meichle+Mohr | | | |
| - Mineralanteil Sand ≤ 2.0 mm | 30 M-% | | | |
| - Mineralanteil Splitte ≥ 2.0 mm | 70 M-% | | | |
| Mineralkategorie | C NR | CNR | | |
| Recycling-Granulat | | | | |
| - Kaltzugabe M-% | | | | |
| - Warmzugabe M-% | 60 | 50 - 60% | | |
| - Sekundärsplitt M-% | $\leq 20\%$ | vom Primärsplitt-Anteil | | |
| Marshall-Werte: | | | | |
| - Verdichtungstemperatur | 145 °C | | | |
| - Raumdichte Mg/m ³ | ~ 2.388 | | | |
| - Rohdichte Mg/m ³ | ~ 2.527 | | | |
| - Hohlraumgehalt Vm, Vol-% | 5.5 | 3.0...10.0 | | |
| - Hohlraumfüllungsgrad VFB,% | 62.3 | ≤ 80 | | |
| - Stabilität S kN | 5.0 | ≥ 5.0 | | |
| - Fliesen F, mm | 3.5 | 1.5...3.5 | | |
| Bei H und S Belägen: | | | | |
| Spurrinntest LCPC [29] | | | | |
| - 10000 Prüfzyklen % | --- | --- | | |
| - 30000 Prüfzyklen % | --- | --- | | |
| Wasserempfindlichkeit % | ≥ 70 | $\geq 70\%$ | | |

| | | |
|------------------------|--|---------|
| Ersprüfungs-Bericht | | erfüllt |
| Numer: 18-05360 | | Ja |
| gültig bis: 24.10.2023 | | Ja |
| Konformitätserklärung | | Ja |

| Korngrößenverteilung: | mm | | Toleranz |
|-----------------------------|-------|-------------|----------|
| - Einzelwerte Siebdurchgang | 45.0 | [M-%] 100.0 | |
| | 31.5 | [M-%] 100.0 | |
| | 22.4 | [M-%] 95.0 | -9/+5 |
| | 16.0 | [M-%] 81.0 | |
| | 11.2 | [M-%] 71.0 | ± 9 |
| | 8.0 | [M-%] 59.0 | |
| | 5.6 | [M-%] 50.0 | |
| | 4.0 | [M-%] 42.0 | |
| | 2.0 | [M-%] 30.0 | ± 7 |
| | 1.0 | [M-%] 21.0 | ± 5 |
| | 0.5 | [M-%] 17.0 | |
| | 0.25 | [M-%] 13.0 | |
| | 0.125 | [M-%] 10.0 | |
| | 0.063 | [M-%] 8.0 | ± 3 |



Datum:
 Stempel / Unterschrift
 BBA Belagswerk Beringen AG
 Obere Heslibachstrasse 8
 CH-8700 Küssnacht

Datum: 25.01.2022
 Stempel / Unterschrift
 Akkreditiertes Labor
prüflabor
 Prüflabor AG
 Mühlheimerstrasse 5
 CH-8554 Müllheim-Wigoltingen

Datum:
 Stempel / Unterschrift
 Unternehmer