



Lieferwerk:

BBA Belagswerk Beringen AG

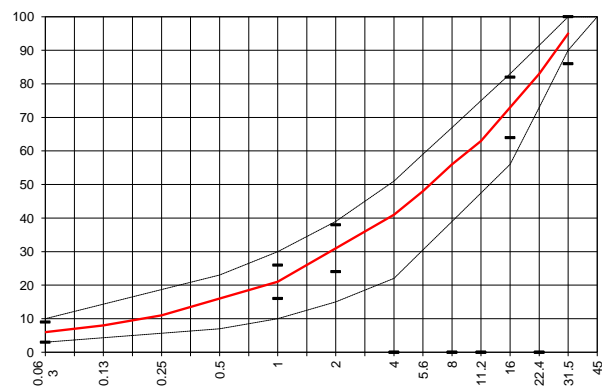
Prüfstelle: Prüflabor AG

**Walzasphalt - Deklaration 2022 AC F 32 Bdm. 50/70**

Mischgutangaben	Sollwerte	Anforderungen	Code:	16030
Bindemittel:				
Ziel-Bitumen	50/70			
- $\Sigma$ lösl. Bindemittelgehalt M-%	3.90	Toleranz EW = $\pm 0.6$		
Zugabebitumen	330/430			
Rückgewinnung aus Mischgut:				
- Penetration: min. [ $1/10$ mm]	25			
- Penetration: max. [ $1/10$ mm]	55			
- Erweichungspunkt R+K: min.	50			
- Erweichungspunkt R+K: max.	65			
- Elastische Rückstellung [%]	---			
Mineralstoffe Herkunft:				
- Füller	Eigenfüller			
- Kalkhydrat	---			
- feine Gesteinskörnung	Kies AG/ Meichle+Mohr			
- grobe Gesteinskörnung	Kies AG/ Meichle+Mohr			
- Mineralanteil Sand $\leq 2.0$ mm	31 M-%			
- Mineralanteil Splitte $\geq 2.0$ mm	69 M-%			
Mineralkategorie	C NR	CNR		
Recycling-Granulat				
- Kaltzugabe M-%				
- Warmzugabe M-%	60	50 - 60%		
- Sekundärsplitt M-%	$\leq 20\%$	vom Primärsplitt-Anteil		
Marshall-Werte:				
- Verdichtungstemperatur	145 °C			
- Raumdichte Mg/m <sup>3</sup>	$\sim 2.378$			
- Rohdichte Mg/m <sup>3</sup>	$\sim 2.530$			
- Hohlraumgehalt Vm, Vol-%	6.0	3.0...10.0		
- Hohlraumfüllungsgrad VFB,%	60.1	$\leq 80$		
- Stabilität S kN	5.0	$\geq 5.0$		
- Fließen F, mm	3.5	1.5...3.5		
Bei H und S Belägen:				
Spurrinntest LCPC [29]				
- 10000 Prüfzyklen %	---	---		
- 30000 Prüfzyklen %	---	---		
Wasserempfindlichkeit %	$\geq 70$	$\geq 70\%$		

Ersprüngs-Bericht	erfüllt
Numer:	
gültig bis:	
Konformitätserklärung	

Korngrossenverteilung:	mm	[M-%]	Toleranz
- Einzelwerte Siebdurchgang	45.0	100.0	
	31.5	95.0	-9/+5
	22.4	83.0	
	16.0	73.0	$\pm 9$
	11.2	63.0	
	8.0	56.0	
	5.6	48.0	
	4.0	41.0	
	2.0	31.0	$\pm 7$
	1.0	21.0	$\pm 5$
	0.5	16.0	
	0.25	11.0	
	0.125	8.0	
	0.063	6.0	$\pm 3$



Datum:   
 Stempel / Unterschrift  
 BBA Belagswerk Beringen AG  
 Obere Heslibachstrasse 8  
 CH-8700 Küssnacht

Datum: 25.01.2022  
 Stempel / Unterschrift  
 Akkreditiertes Labor  
**prüflabor**  
 Prüflabor AG  
 Müllheimerstrasse 5  
 CH-8554 Müllheim-Wigoltingen

Datum:  
 Stempel / Unterschrift  
 Unternehmer