



Lieferwerk:

BBA Belagswerk Beringen AG

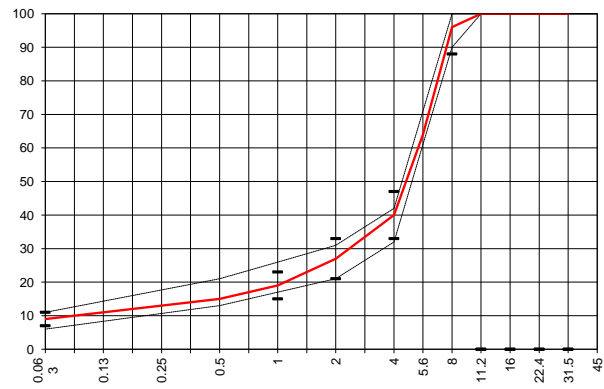
Prüfstelle: Prüflabor AG

Walzasphalt - Deklaration 2022 AC MR 8 PmB 45/80-65, 1.5% KH

Mischgutangaben	Sollwerte	Anforderungen	Code:	42125
Bindemittel:				
Ziel-Bitumen	PmB 45/80-65 (CH-E)			
- Σ lösl. Bindemittelgehalt M-%	6.40	Toleranz EW = ± 0.5		
Zugabebitumen	PmB 25/55-65 (CH-E), PmB 65/105-60 (CH-E)			
Rückgewinnung aus Mischgut:				
- Penetration: min. [$1/10$ mm]	35			
- Penetration: max. [$1/10$ mm]	70			
- Erweichungspunkt R+K: min.	60			
- Erweichungspunkt R+K: max.	80			
- Elastische Rückstellung [%]	≥ 60			
Mineralstoffe Herkunft:				
- Füller	Eigenfüller			
- Kalkhydrat	15kg HG Hauri KG			
- feine Gesteinskörnung	Kies AG/ Meichle+Mohr			
- grobe Gesteinskörnung	Kies AG/ Meichle+Mohr			
- Mineralanteil Sand ≤ 2.0 mm	27 M-%			
- Mineralanteil Splitte ≥ 2.0 mm	73 M-%			
Mineralkategorie	C 95/1	C95/1		
Recycling-Granulat				
- Kaltzugabe M-%				
- Warmzugabe M-%				
- Sekundärsplitt M-%	$\leq 20\%$	vom Primärsplitt-Anteil		
Marshall-Werte:				
- Verdichtungstemperatur	155 °C			
- Raumdichte Mg/m ³	~ 2.315			
- Rohdichte Mg/m ³	~ 2.424			
- Hohlraumgehalt Vm, Vol-%	4.5	3.0...6.0		
- Hohlraumfüllungsgrad VFB,%	76.3	---		
- Stabilität S kN	---	---		
- Fließen F, mm	---	---		
Bei H und S Belägen:				
Spurrinntest LCPC [29]				
- 10000 Prüfzyklen %	---	---		
- 30000 Prüfzyklen %	3.31	$\leq 7.5\%$		
Wasserempfindlichkeit %	≥ 70	$\geq 70\%$		

Ersprüfungs-Bericht		erfüllt
Nummer:	20-03384	ja
gültig bis:	04.08.2025	ja
Konformitätserklärung		ja

Korngrößenverteilung:	mm	Toleranz
- Einzelwerte Siebdurchgang	45.0 [M-%] 100.0	
	31.5 [M-%] 100.0	
	22.4 [M-%] 100.0	
	16.0 [M-%] 100.0	
	11.2 [M-%] 100.0	
	8.0 [M-%] 96.0	-8/+5
	5.6 [M-%] 64.0	
	4.0 [M-%] 40.0	± 7
	2.0 [M-%] 27.0	± 6
	1.0 [M-%] 19.0	± 4
	0.5 [M-%] 15.0	
	0.25 [M-%] 13.0	
	0.125 [M-%] 11.0	
	0.063 [M-%] 9.0	± 2



Datum:
 Stempel / Unterschrift
 BBA Belagswerk Beringen AG
 Obere Heslibachstrasse 8
 CH-8700 Küsnacht

Datum: **25.01.2022**
 Stempel / Unterschrift
 Akkreditiertes Labor
prüflabor
 Prüflabor AG
 Müllheimerstrasse 5
 CH-8554 Müllheim-Wigoltingen

Datum:
 Stempel / Unterschrift
 Unternehmer