



Lieferwerk:

BBA Belagswerk Beringen AG

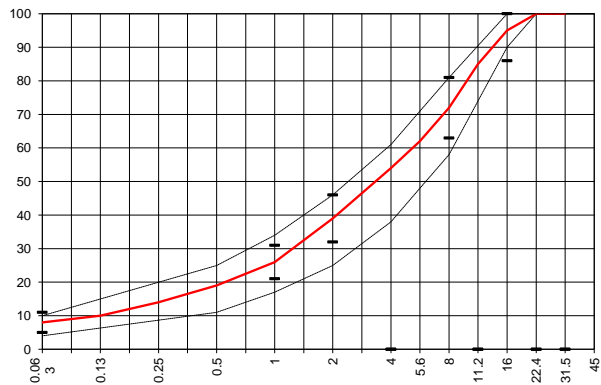
Prüfstelle: Prüflabor AG

Walzasphalt - Deklaration **2022** **AC TDS 16 L/N Bdm. 70/100**

Mischgutangaben	Sollwerte	Anforderungen	Code:	24040
Bindemittel:				
Ziel-Bitumen	70/100			
- Σ lösl. Bindemittelgehalt M-%	5.10	Toleranz EW = ± 0.6		
Zugabebitumen	70/100, 330/430			
Rückgewinnung aus Mischgut:				
- Penetration: min. [$1/10$ mm]	---			
- Penetration: max. [$1/10$ mm]	---			
- Erweichungspunkt R+K: min.	---			
- Erweichungspunkt R+K: max.	---			
- Elastische Rückstellung [%]	---			
Mineralstoffe Herkunft:				
- Füller	Eigenfüller			
- Kalkhydrat	---			
- feine Gesteinskörnung	Kies AG/ Meichle+Mohr			
- grobe Gesteinskörnung	Kies AG/ Meichle+Mohr			
- Mineralanteil Sand ≤ 2.0 mm	39 M-%			
- Mineralanteil Splitte ≥ 2.0 mm	61 M-%			
Mineralkategorie	C 50/30			
Recycling-Granulat				
- Kaltzugabe M-%				
- Warmzugabe M-%	30	20 - 40%		
- Sekundärsplitt M-%	$\leq 20\%$	vom Primärsplitt-Anteil		
Marshall-Werte:				
- Verdichtungstemperatur	145 °C			
- Raumdichte Mg/m ³	~ 2.391			
- Rohdichte Mg/m ³	~ 2.491			
- Hohlraumgehalt Vm, Vol-%	4.0			
- Hohlraumfüllungsgrad VFB,%	74.8			
- Stabilität S kN	12.9			
- Fliessen F, mm	2.2			
Bei H und S Belägen:				
Spurrinntest LCPC [29]				
- 10000 Prüfzyklen %	---			
- 30000 Prüfzyklen %	---			
Wasserempfindlichkeit %	93			

Ersprüfungs-Bericht		erfüllt
Nummer:	20-05112	ja
gültig bis:	26.10.2025	
Konformitätserklärung		ja

Korngrossenverteilung:	mm	[M-%]	Toleranz
- Einzelwerte Siebdurchgang	45.0	100.0	
	31.5	100.0	
	22.4	100.0	
	16.0	95.0	-9/+5
	11.2	85.0	
	8.0	72.0	± 9
	5.6	62.0	
	4.0	54.0	
	2.0	39.0	± 7
	1.0	26.0	± 5
	0.5	19.0	
	0.25	14.0	
	0.125	10.0	
	0.063	8.0	± 3



Datum:
 Stempel / Unterschrift
 BBA Belagswerk Beringen AG
 Obere Heslibachstrasse 8
 CH-8700 Küssnacht

Datum: 25.01.2022
 Stempel / Unterschrift
 Akkreditiertes Labor
prüflabor
 Prüflabor AG
 Müllheimerstrasse 5
 CH-8554 Müllheim-Wigoltingen

Datum:
 Stempel / Unterschrift
 Unternehmer