



Lieferwerk:

Tobega AG Neftenbach

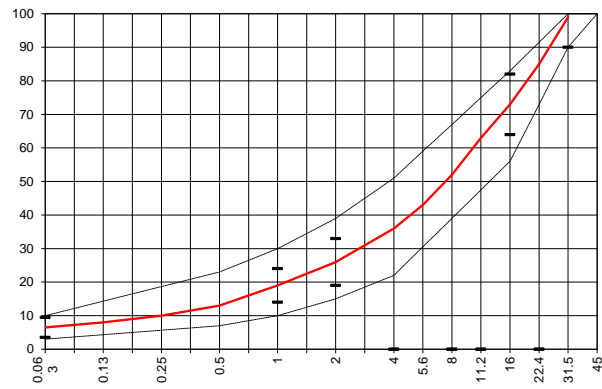
Prüfstelle: Viatic AG

Walzasphalt - Deklaration 2022 AC F 32 Bdm. 50/70

Mischgutangaben	Sollwerte	Anforderungen	Code:	16030
Bindemittel:				
Ziel-Bitumen	B 50/70			
- Σ lösl. Bindemittelgehalt M-%	3.7	Toleranz EW = ± 0.6		
Zugabebitumen	B70/100+B330/440			
Rückgewinnung aus Mischgut:				
- Penetration: min. [$1/10$ mm]	25			
- Penetration: max. [$1/10$ mm]	55			
- Erweichungspunkt R+K: min.	50			
- Erweichungspunkt R+K: max.	65			
- Elastische Rückstellung [%]				
Mineralstoffe Herkunft:				
- Füller	Eigenfüller			
- Kalkhydrat				
- feine Gesteinskörnung	KW Toggenburger			
- grobe Gesteinskörnung	KW Toggenburger			
- Mineralanteil Sand ≤ 2.0 mm	26 M-%			
- Mineralanteil Splitte ≥ 2.0 mm	74 M-%			
Mineralkategorie	C50/30	CNR		
Recycling-Granulat	RZO			
- Kaltzugabe M-%				
- Warmzugabe M-%	60	50 - 60%		
- Sekundärspalt M-%	20			
Marshall-Werte:				
- Verdichtungstemperatur	145 °C			
- Raumdichte Mg/m ³	~ 2.398			
- Rohdichte Mg/m ³	~ 2.543			
- Hohlraumgehalt Vm, Vol-%	5.7	3.0...10.0		
- Hohlraumfüllungsgrad VFB,%	---	≤ 80		
- Stabilität S kN	---	≥ 5.0		
- Fliessen F, mm	---	1.5...3.5		
Bei H und S Belägen:				
Spurrinntest LCPC [29]				
- 10000 Prüfzyklen %	---	---		
- 30000 Prüfzyklen %	---	---		
Wasserempfindlichkeit %	91.0	$\geq 70\%$		

Typprüfung		erfüllt
Nummer:	55-33	Ja
gültig bis:	14.07.2022	
Konformitätserklärung		Ja

Korngrößenverteilung:	mm	[M-%]	Sollwert	Toleranz
- Einzelwerte Siebdurchgang	45.0	[M-%]	100.0	
	31.5	[M-%]	99.0	-9/+5
	22.4	[M-%]	85.0	
	16.0	[M-%]	73.0	± 9
	11.2	[M-%]	63.0	
	8.0	[M-%]	52.0	
	5.6	[M-%]	43.0	
	4.0	[M-%]	36.0	
	2.0	[M-%]	26.0	± 7
	1.0	[M-%]	19.0	± 5
	0.5	[M-%]	13.0	
	0.25	[M-%]	10.0	
	0.125	[M-%]	8.0	
	0.063	[M-%]	6.5	± 3



Datum:
 Stempel / Unterschrift
 Belagswerk
 Tobega AG
 Obere Heslibachstrasse 8
 8700 Küsnacht

Datum: **31.01.2022**
 Stempel / Unterschrift
 Akkreditiertes Labor
 ViaTec AG
 Technormastrasse 8
 8404 Winterthur

Datum:
 Stempel / Unterschrift
 Unternehmer