



Lieferwerk:

Tobega AG Neftenbach

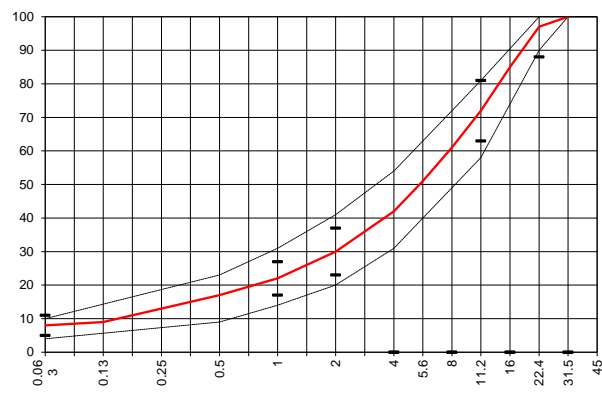
Prüfstelle: Viatic AG

Walzasphalt - Deklaration 2022 AC T 22 N Bdm. 70/100

Mischgutangaben	Sollwerte	Anforderungen	Code:	25042
Bindemittel:				
Ziel-Bitumen	B 70/100			
- Σ lösl. Bindemittelgehalt M-%	4.1	Toleranz EW = ± 0.6		
Zugabebitumen	B70/100+B330/440			
Rückgewinnung aus Mischgut:				
- Penetration: min. [$1/10$ mm]	35			
- Penetration: max. [$1/10$ mm]	75			
- Erweichungspunkt R+K: min.	47			
- Erweichungspunkt R+K: max.	62			
- Elastische Rückstellung [%]				
Mineralstoffe Herkunft:				
- Füller	Eigenfüller			
- Kalkhydrat				
- feine Gesteinskörnung	KW Toggenburger			
- grobe Gesteinskörnung	KW Toggenburger			
- Mineralanteil Sand ≤ 2.0 mm	30 M-%			
- Mineralanteil Splitte ≥ 2.0 mm	70 M-%			
Mineralkategorie	C50/30	C50/30		
Recycling-Granulat	RZO			
- Kaltzugabe M-%				
- Warmzugabe M-%	60	50 - 60%		
- Sekundärsplitt M-%	20			
Marshall-Werte:				
- Verdichtungstemperatur	145 °C			
- Raumdichte Mg/m ³	~ 2.414			
- Rohdichte Mg/m ³	~ 2.527			
- Hohlraumgehalt Vm, Vol-%	4.5	3.0...6.0		
- Hohlraumfüllungsgrad VFB,%	---	≤ 80		
- Stabilität S kN	---	≥ 7.5		
- Fliessen F, mm	---	1.5...3.5		
Bei H und S Belägen:				
Spurrinntest LCPC [29]				
- 10000 Prüfzyklen %		---		
- 30000 Prüfzyklen %		---		
Wasserempfindlichkeit %	89.0	$\geq 70\%$		

Typprüfung		erfüllt
Nummer:	55-57	Ja
gültig bis:	08.10.2023	
Konformitätserklärung		Ja

Korngrößenverteilung:	mm	[M-%]	Sollwert	Toleranz
- Einzelwerte Siebdurchgang	45.0	[M-%]	100.0	
	31.5	[M-%]	100.0	
	22.4	[M-%]	97.0	-9/+5
	16.0	[M-%]	85.0	
	11.2	[M-%]	72.0	± 9
	8.0	[M-%]	61.0	
	5.6	[M-%]	51.0	
	4.0	[M-%]	42.0	
	2.0	[M-%]	30.0	± 7
	1.0	[M-%]	22.0	± 5
	0.5	[M-%]	17.0	
	0.25	[M-%]	13.0	
	0.125	[M-%]	9.0	
	0.063	[M-%]	8.0	± 3



Datum:
 Stempel / Unterschrift
 Belagswerk
 Tobega AG
 Obere Heslibachstrasse 8
 8700 Küsnacht

Datum: 31.01.2022
 Stempel / Unterschrift
 Akkreditiertes Labor
 ViaTec AG
 Technormastrasse 8
 8404 Winterthur

Datum:
 Stempel / Unterschrift
 Unternehmer