



Lieferwerk:

Tobega AG Neftenbach

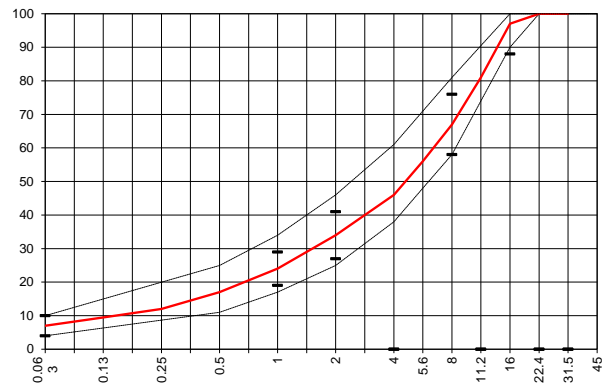
Prüfstelle: Viatic AG

**Walzasphalt - Deklaration**      **2022**      **AC T 16 S Bdm. 50/70**

Mischgutangaben	Sollwerte	Anforderungen	Code:	24033
Bindemittel:				
Ziel-Bitumen	<b>B 50/70</b>			
- $\Sigma$ lösl. Bindemittelgehalt M-%	<b>4.6</b>	Toleranz EW = $\pm 0.6$		
Zugabebitumen	<b>70/100+330/440</b>			
Rückgewinnung aus Mischgut:				
- Penetration: min. [ $1/10$ mm]	<b>25</b>			
- Penetration: max. [ $1/10$ mm]	<b>55</b>			
- Erweichungspunkt R+K: min.	<b>50</b>			
- Erweichungspunkt R+K: max.	<b>65</b>			
- Elastische Rückstellung [%]				
Mineralstoffe Herkunft:				
- Füller	<b>Eigenfüller</b>			
- Kalkhydrat				
- feine Gesteinskörnung	<b>KW Toggenburger</b>			
- grobe Gesteinskörnung	<b>KW Toggenburger</b>			
- Mineralanteil Sand $\leq 2.0$ mm	<b>34 M-%</b>			
- Mineralanteil Splitte $\geq 2.0$ mm	<b>66 M-%</b>			
Mineralkategorie	<b>C70/10</b>	C70/10		
Recycling-Granulat	<b>RZO</b>			
- Kaltzugabe M-%				
- Warmzugabe M-%	<b>70</b>	60 - 70%		
- Sekundärsplitt M-%	<b>10</b>			
Marshall-Werte:				
- Verdichtungstemperatur	<b>145 °C</b>			
- Raumdichte Mg/m <sup>3</sup>	<b>~ 2.396</b>			
- Rohdichte Mg/m <sup>3</sup>	<b>~ 2.508</b>			
- Hohlraumgehalt Vm, Vol-%	<b>4.5</b>	3.0...6.0		
- Hohlraumfüllungsgrad VFB,%	<b>---</b>	---		
- Stabilität S kN	<b>---</b>	---		
- Fließen F, mm	<b>---</b>	---		
Bei H und S Belägen:				
Spurrinntest LCPC [29]				
- 10000 Prüfzyklen %		$\leq 10\%$		
- 30000 Prüfzyklen %	<b>---</b>	---		
Wasserempfindlichkeit %		$\geq 70\%$		

Typprüfung		erfüllt
Nummer:	<b>55-50</b>	
gültig bis:	<b>in Bearbeitung</b>	
Konformitätserklärung		<b>Ja</b>

Korngrößenverteilung:	mm		Toleranz
- Einzelwerte Siebdurchgang	45.0	[M-%] <b>100.0</b>	
	31.5	[M-%] <b>100.0</b>	
	22.4	[M-%] <b>100.0</b>	
	16.0	[M-%] <b>97.0</b>	-9/+5
	11.2	[M-%] <b>81.0</b>	
	8.0	[M-%] <b>67.0</b>	$\pm 9$
	5.6	[M-%] <b>56.0</b>	
	4.0	[M-%] <b>46.0</b>	
	2.0	[M-%] <b>34.0</b>	$\pm 7$
	1.0	[M-%] <b>24.0</b>	$\pm 5$
	0.5	[M-%] <b>17.0</b>	
	0.25	[M-%] <b>12.0</b>	
	0.125	[M-%] <b>9.5</b>	
	0.063	[M-%] <b>7.0</b>	$\pm 3$



Datum:   
 Stempel / Unterschrift  
 Belagswerk  
 Tobega AG  
 Obere Heslibachstrasse 8  
 8700 Küsnacht

Datum: 31.01.2022  
 Stempel / Unterschrift  
 Akkreditiertes Labor  
 ViaTec AG  
 Technormastrasse 8  
 8404 Winterthur

Datum:  
 Stempel / Unterschrift  
 Unternehmer