



Lieferwerk:

Tobega AG Neftenbach

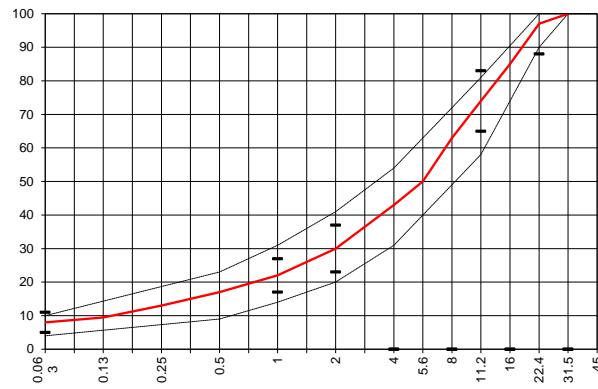
Prüfstelle: Viatic AG

Walzasphalt - Deklaration **2022** **AC T 22 Oeko Bdm. 35/50**

Mischgutangaben	Sollwerte	Anforderungen	Code:	25020
Bindemittel:				
Ziel-Bitumen	B 35/50			
- Σ lösl. Bindemittelgehalt M-%	4.1	Toleranz EW = ± 0.6		
Zugabebitumen	B70/100+B330/440			
Rückgewinnung aus Mischgut:				
- Penetration: min. [$1/10$ mm]				
- Penetration: max. [$1/10$ mm]				
- Erweichungspunkt R+K: min.				
- Erweichungspunkt R+K: max.				
- Elastische Rückstellung [%]				
Mineralstoffe Herkunft:				
- Füller	Eigenfüller			
- Kalkhydrat				
- feine Gesteinskörnung	KW Toggenburger			
- grobe Gesteinskörnung	KW Toggenburger			
- Mineralanteil Sand ≤ 2.0 mm	30 M-%			
- Mineralanteil Splitte ≥ 2.0 mm	70 M-%			
Mineralkategorie	C50/30	C70/10		
Recycling-Granulat	RZO			
- Kaltzugabe M-%				
- Warmzugabe M-%	70	60 - 70%		
- Sekundärspalt M-%	15			
Marshall-Werte:				
- Verdichtungstemperatur	165 °C			
- Raumdichte Mg/m ³	~ 2.401			
- Rohdichte Mg/m ³	~ 2.527			
- Hohlraumgehalt Vm, Vol-%	5.0	4.0...7.0		
- Hohlraumfüllungsgrad VFB,%	---	---		
- Stabilität S kN	---	---		
- Fließen F, mm	---	---		
Bei H und S Belägen:				
Spurrinntest LCPC [29]				
- 10000 Prüfzyklen %		$\leq 10\%$		
- 30000 Prüfzyklen %		---		
Wasserempfindlichkeit %		$\geq 70\%$		

Typprüfung		erfüllt
Nummer:		
gültig bis:		
Konformitätserklärung		

Korngrößenverteilung:	mm		Toleranz
- Einzelwerte Siebdurchgang	45.0	[M-%] 100.0	
	31.5	[M-%] 100.0	
	22.4	[M-%] 97.0	-9/+5
	16.0	[M-%] 85.0	
	11.2	[M-%] 74.0	± 9
	8.0	[M-%] 63.0	
	5.6	[M-%] 50.0	
	4.0	[M-%] 43.0	
	2.0	[M-%] 30.0	± 7
	1.0	[M-%] 22.0	± 5
	0.5	[M-%] 17.0	
	0.25	[M-%] 13.0	
	0.125	[M-%] 9.5	
	0.063	[M-%] 8.0	± 3



Datum:
 Stempel / Unterschrift
 Belagswerk
 Tobega AG
 Obere Heslibachstrasse 8
 8700 Küsnacht

Datum: 31.01.2022
 Stempel / Unterschrift
 Akkreditiertes Labor
 ViaTec AG
 Technormastrasse 8
 8404 Winterthur

Datum:
 Stempel / Unterschrift
 Unternehmer